

Эталонная силовоспроизводящая машина серии СМ

Эталонные силовоспроизводящие машины 1 разряда серии СМ используются для испытаний, калибровки и поверки датчиков силы, динамометров и крановых весов в метрологических центрах, в сталелитейной промышленности, автомобилестроении, авиастроении, предприятиях железнодорожного транспорта, научно-исследовательских институтах и т.д.



Силовые машины серии СМ используют передовые технологии сервотехники, гидравлические системы управления для создания эталонной нагрузки с высокой скоростью и эффективностью. Эта система может быстро набрать и стабилизировать давление с высокой точностью. Все операции могут быть выполнены автоматически, поэтому один оператор может привести в действие несколько машин. Измерительный прибор имеет 16 миллионов точек внутреннего разрешения. Управляющая система использует встроенную цифровую алгоритмическую карту, которая имеет высокую точность. Силовая установка позволяет создавать как растягивающее, так и сжимающее усилие. Эталонные нагрузки, создаваемые машиной СМ, можно задать в таких единицах как: **кг; тоннах; Н; кН; кг/с и фунтах.**

Пользователь может настроить программу управления испытаниями под свои задачи. Эта программа может работать в автоматическом режиме управления и автоматически завершить работу после завершения заданных циклов испытаний. Кроме того интерфейс программы очень удобен и компактен и поддерживается такими операционными системами, как **Windows 7 и Windows 8.**

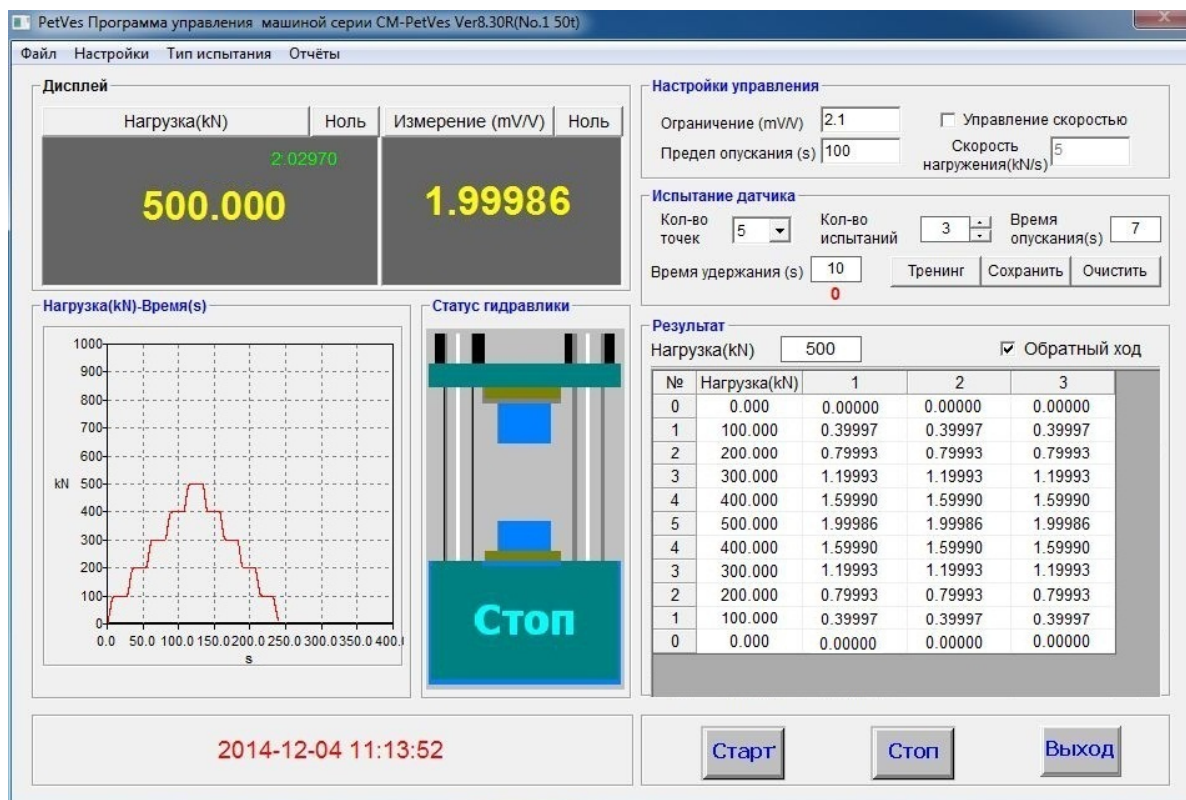
Технические характеристики силовоспроизводящих установок

Класс точности	0,02	0,05	0,1
Отклонение показаний, %	0,02	0,05	0,1
Повторяемость показаний, %	0,02	0,05	0,1
Чувствительность, %	0,01	0,02	0,03
Точность выхода на заданную нагрузку, % от Max	0,0005	0,0005	0,0005
Колебание нагрузки в заданной точке, % от Max	0,0005	0,0005	0,0005
Время удержания нагрузки в заданной точке	≥30 мин	≥30 мин	≥30 мин
Время выхода в заданную точку	≤30 сек	≤30 сек	≤30 сек

Модель	Максимальное усилие, Мах, кН	Расстояние между колоннами, мм	Мах высота рабочей зоны сжатия, мм	Мах высота рабочей зоны растяжения, мм
СМ-50	50	400	270	1000
СМ-100	100	400	270	1000
СМ-200	200	500	350	1200
СМ-300	300	550	350	1200
СМ-500	500	600	350	1800
СМ-1000	1000	700	400	2000

Система управления включает в себя три метода испытаний:

1. Автоматическое быстрое испытание датчика силы.
2. Испытание датчика силы, динамометра или крановых весов с автоматической фиксацией заданных точек нагрузки.
3. Проверка ползучести датчика силы.



Основной интерфейс программного обеспечения состоит из отображаемых в реальном времени значений образцового и испытываемого датчиков, графиков происходящих процессов, состояние поршня, установка параметров управления, параметров испытания, результатов измерений и функциональных клавиш.

Отчеты испытаний можно сохранить на компьютере, а также распечатать на принтере. Использование в силовоспроизводящих установках серии СМ высококачественных комплектующих лучших мировых производителей, а также программного продукта и оригинальных технологий обеспечивает высокое качество продукции.

Эталонные силовоспроизводящие машины 1 разряда серии СМ обладают высокой стабильностью работы, надёжностью, огромным количеством циклов нагружения и высокими метрологическими характеристиками.