



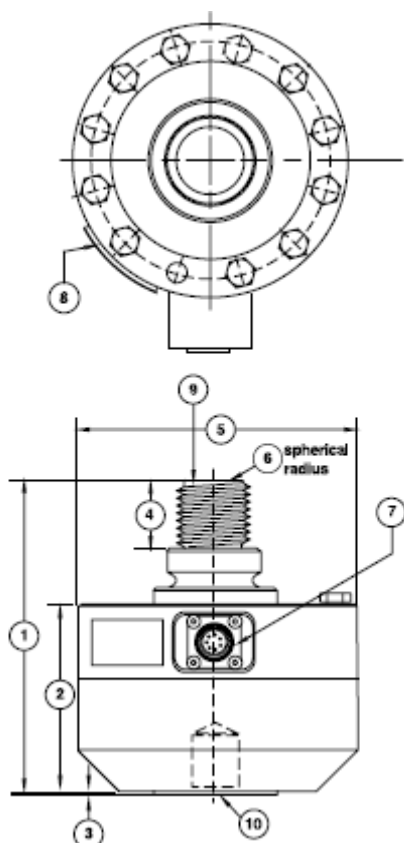
## Калибровочный датчик силы Модель 1800 Platinum Standard™

### СВОЙСТВА:

- Универсальность: работа на растяжение и сжатие
- Не повторяемость 0,005 %
- Наименьший предел загрузки 2 %
- Высокоточная встроенная база
- Калибровочный стандарт ASTM E74
- Встроенный электронный идентификатор
- Компенсация внецентренной нагрузки
- Температурное воздействие - 0,0008 % на °F
- Стандартный защищенный разъем



### Размеры



See Drawing	MODEL					
	1810		1820		1830	
	CAPACITY (lbf)					
	U.S. (lbf)	Metric (kN)	U.S. (lbf)	Metric (kN)	U.S. (lbf)	Metric (kN)
	1.1K, 2.2K, 3.3K, 5.5K	5, 10, 15, 25	11K, 22K	50, 100	55K	250
	inch	mm	inch	mm	inch	mm
①	4.65	118.1	6.85	174.0	8.26	209.7
②	3.28	83.3	4.13	104.9	5.00	127.0
③	0.03	0.80	0.03	0.80	0.03	0.80
④	0.75	19.1	1.50	38.1	1.88	47.8
⑤	4.13	104.9	6.06	154.0	8.00	203.2
⑥	6.00	152.4	6.00	152.4	8.00	203.2
⑦	PT02E-12-8P					
⑧	Identification Label					
⑨	5/8-18 UNF-3A	M16x2-4h	1 1/4-12 UNF-3A	M33x2-4h	1 3/4-12 UNF-3A	M42x2-4h
⑩	5/8-18 UNF-3B	M16x2-4H	1 1/4-12 UNF-3B	M33x2-4H	1 3/4-12 UNF-3B	M42x2-4H
	0.75 deep	19.1	1.25 deep	31.8	2.00 deep	50.8

## Спецификация

Параметры	Модель		
	1810	1820	1830
	НПВ, кН		
	25	50, 100	250
<b>Точность (макс. погрешность)</b>			
Общая погрешность, % от НПВ	±0,020	±0,020	±0,025
Нелинейность, % от НПВ	±0,020	±0,020	±0,020
Гистерезис, % от НПВ	±0,025	±0,025	±0,030
Неповторяемость, %	±0,005	±0,005	±0,005
Ползучесть за 20 мин, %	±0,01	±0,01	±0,01
Чувствительность боковой нагрузки, %	±0,1	±0,1	±0,1
Чувствительность внецентренной нагрузки, %/дюйм	±0,05	±0,05	±0,05
НмПВ, % от НПВ	2,0	2,0	2,0
<b>Температура</b>			
Компенсированный диапазон, °С	-10÷45	-10÷45	10÷45
Рабочий диапазон, °С	-55÷90	-55÷90	-55÷90
Максимальное воздействие на ноль, % на °F	±0,0004	±0,0004	±0,0004
Максимальное воздействие на выход, % на °F	±0,0008	±0,0008	±0,0008
<b>Электрические</b>			
Чувствительность, мВ/В	2,0	2,0	2,0
Максимальное напряжение возбуждения, VDC	20	20	20
Мостовое сопротивление, Ом	700	700	700
Баланс нуля, %	±1,0	±1,0	±1,0
Сопротивление изоляции, МОм	5000	5000	5000
<b>Механические</b>			
Безопасная перегрузка, % от НПВ	±300	±300	±300
Прогиб, мм	0,025	0,025	0,05
Вес, кг	4,082	11,340	28,132

### Аксессуары

Прецизионный имитатор тензодатчика (мВ/В)  
 Соединительный кабель  
 Универсальный индикатор 9840  
 Программное обеспечение для калибровки

### Стандартная конфигурация

Разъем PTO2E-12-8P